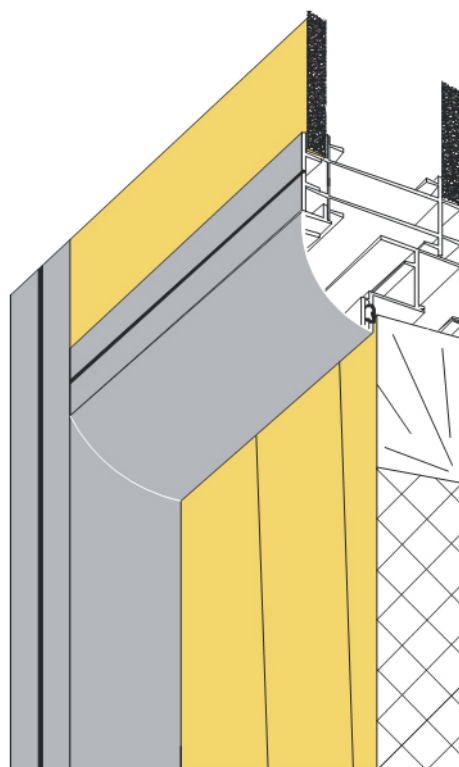


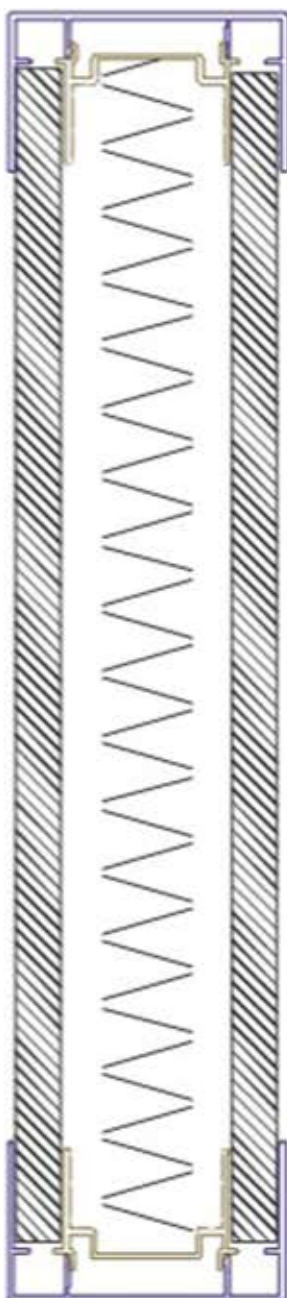
CLOISEN



DOCUMENTATION TECHNIQUE

Janvier 2021

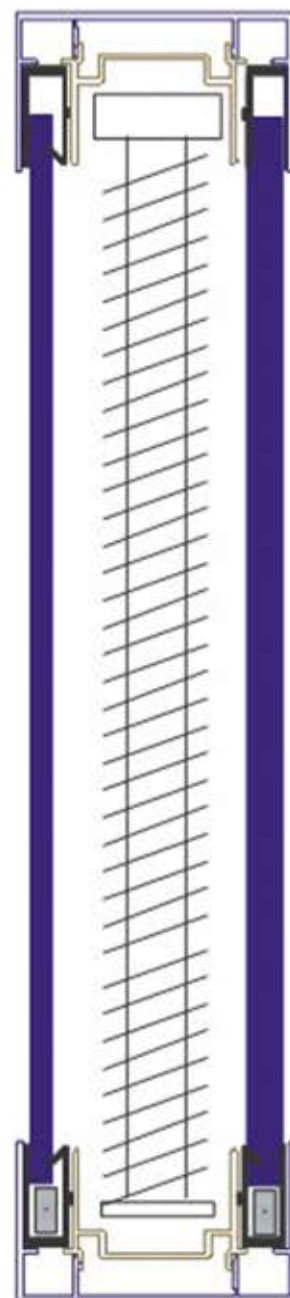
COUPES VERTICALES



Cloison pleine

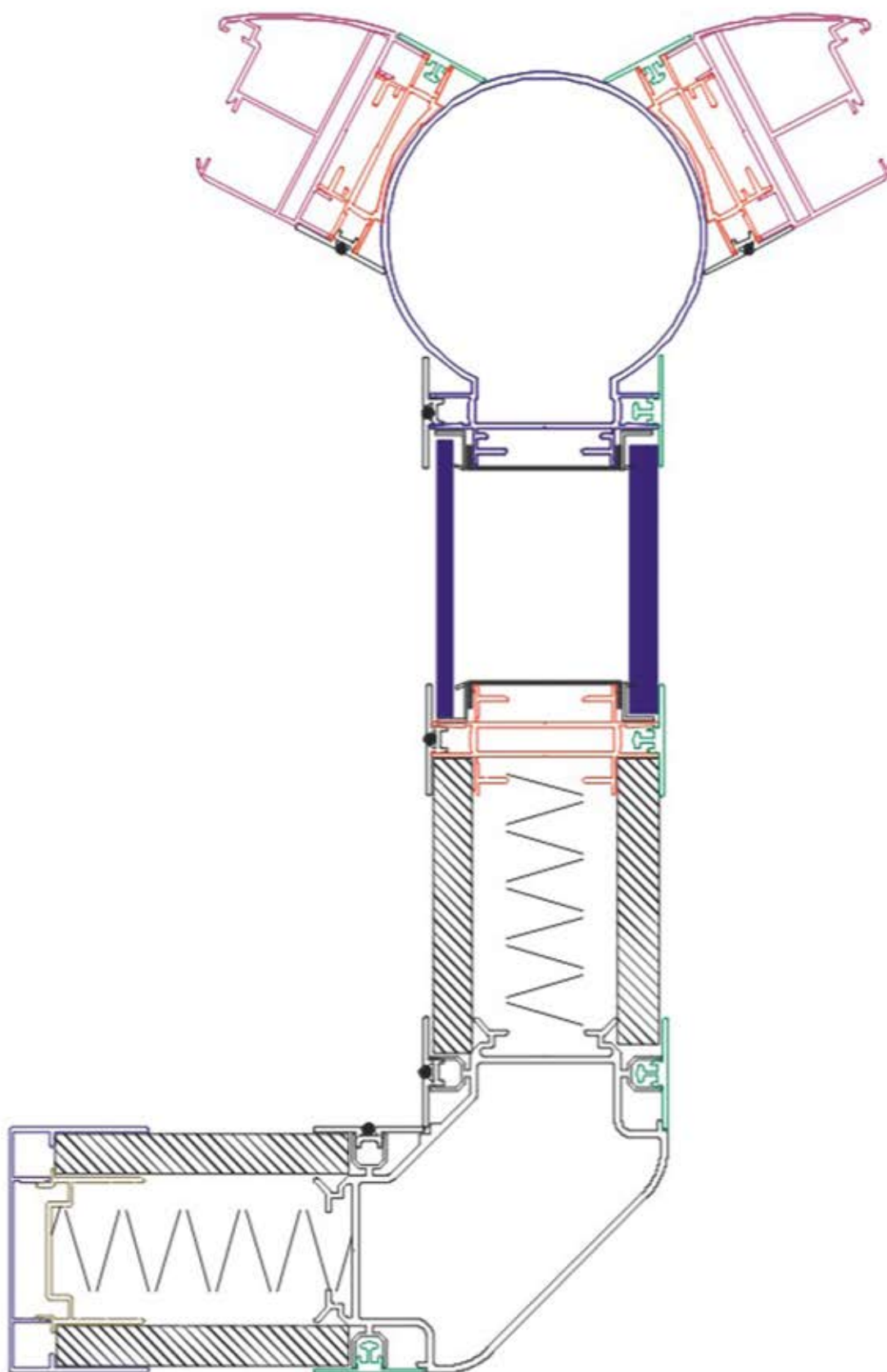


**Cloison vitrée
sur allège
double vitrage**



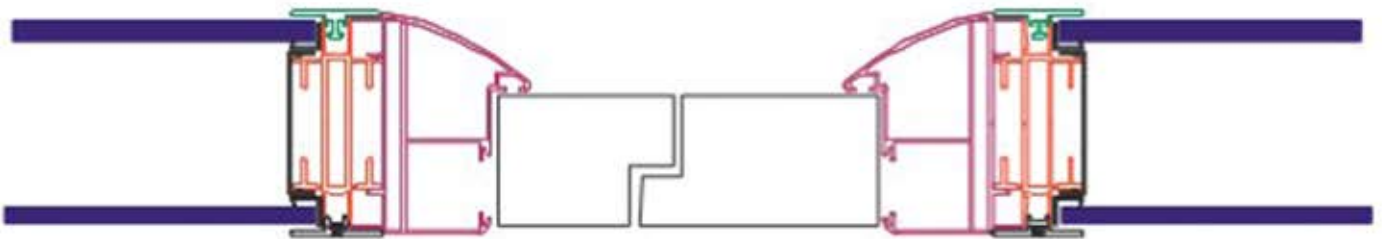
**Cloison vitrée
toute hauteur
double vitrage**

COUPE HORIZONTALE



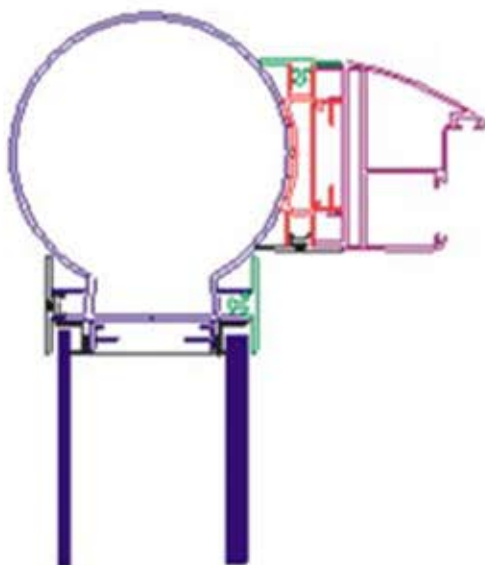
**Deux types d'angles sont disponibles : un angle à 90°
et un angle variable multidirectionnel**

BLOCS PORTES REVERSIBLES

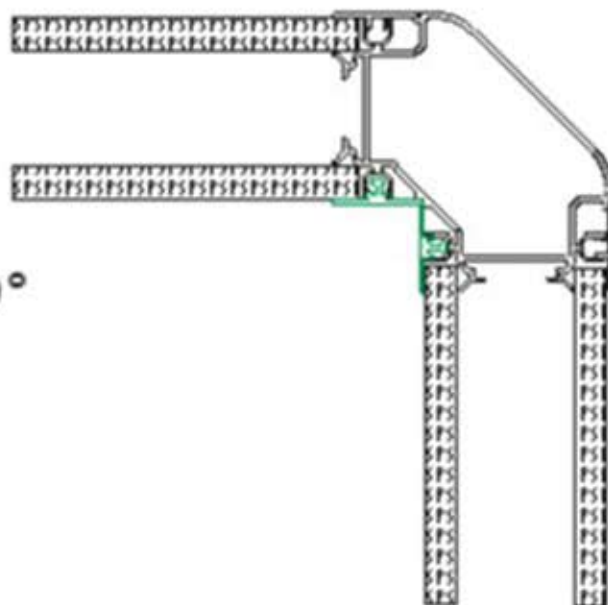


**Bloc porte simple dans une cloison pleine et
bloc porte double dans une cloison vitrée toute hauteur.
Profil d'hubriserie aluminium elliptique.**

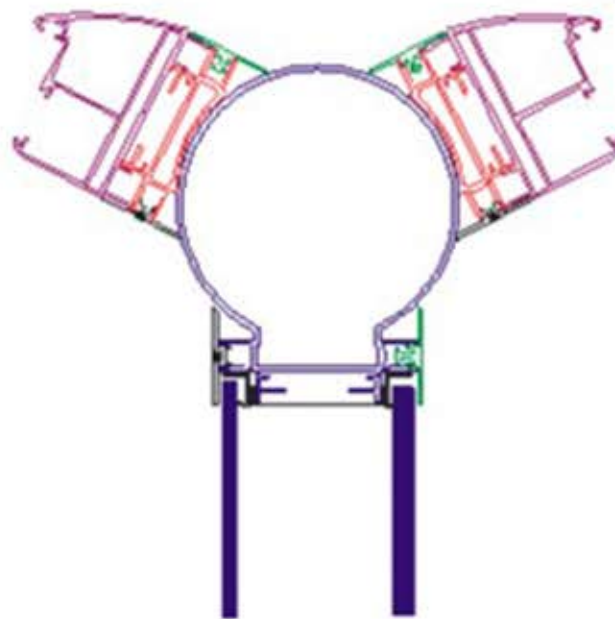
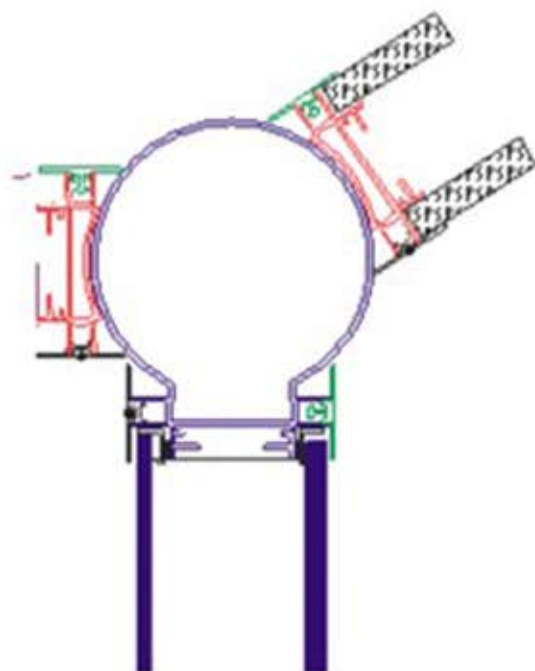
DIFFERENTS MONTAGES AVEC ANGLES



Angle 90°

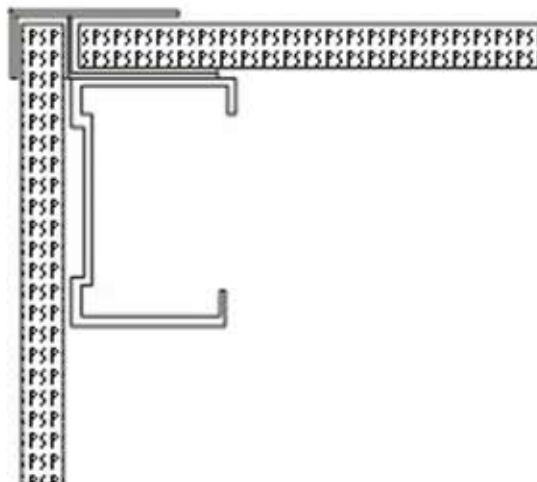
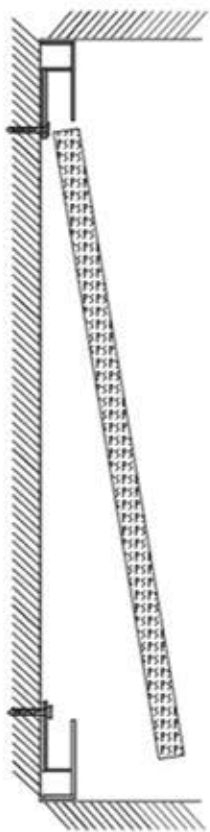


Angle variable et 3 D



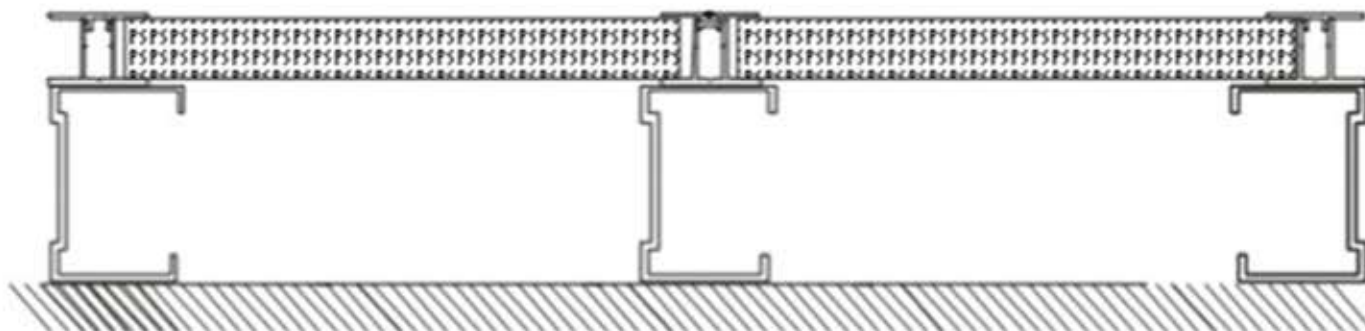
Les poteaux d'angles ronds en aluminium permettent d'imprimer aux cloisons l'angle souhaité.

DIFFERENTES POSSIBILITES DE DOUBLAGES

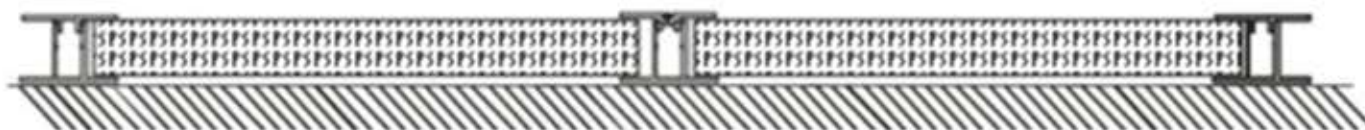


Sur angle 72 x 48 ou poteau existant

Sur ossature 72 x 48

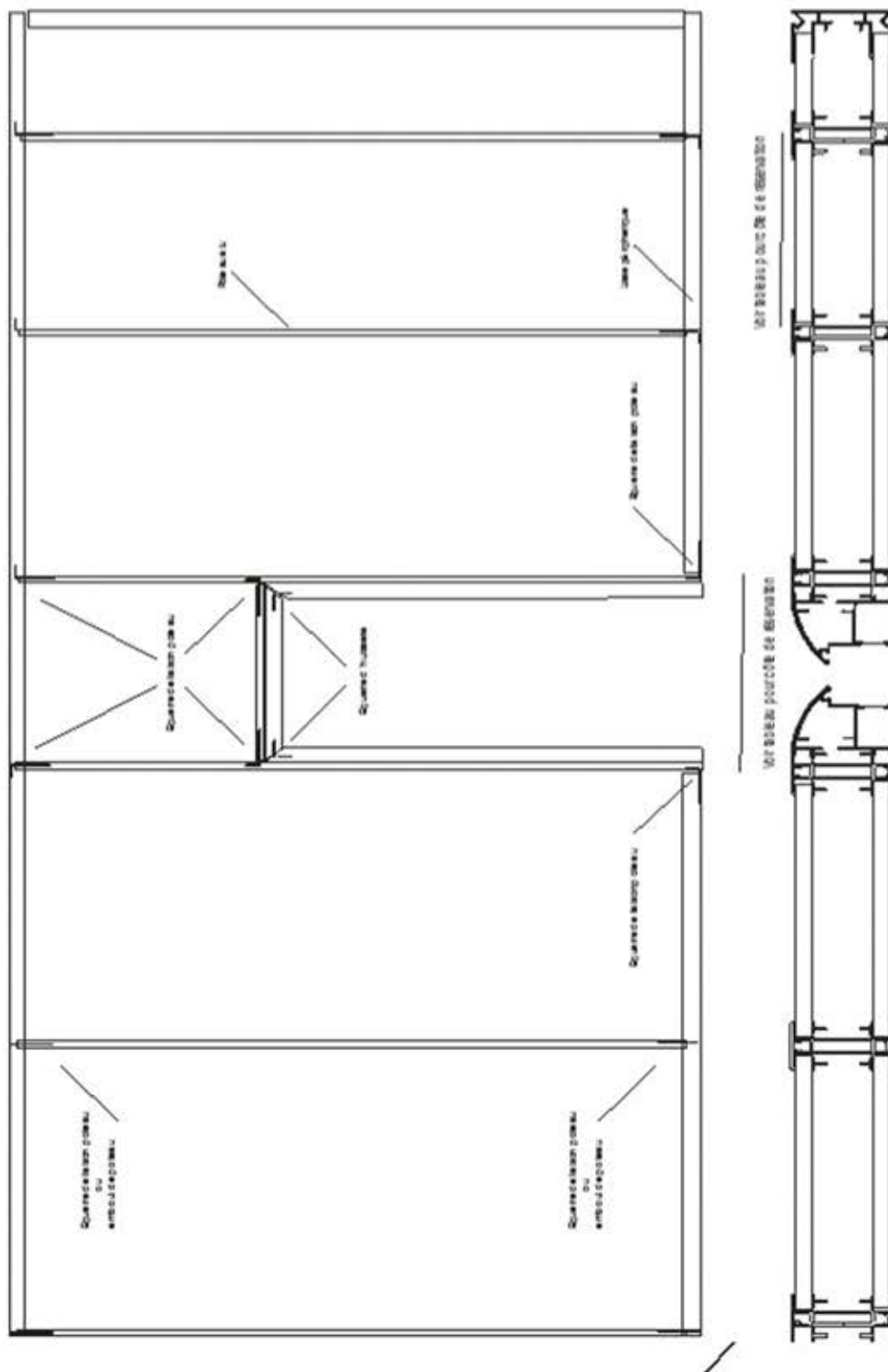


Directement sur mur



Ces profils permettent de donner le même aspect aux doublages qu'à l'ensemble du cloisonnement amovible.

ELEVATION D'UNE CLOISON PLEINE



Les liaisons entre les différents éléments de la cloison sont conçus pour rendre l'ensemble très rigide.